

АРМ “ТЕПЛОТЕХНІК”

АРМ “ТЕПЛОТЕХНІК” – це перша в Україні система для автоматизованого створення технічних звітів по теплотехнічним випробуванням.

Система складається з наступних модулів:

[Розрахунок валових викидів](#)

[Розрахунок викидів котельні](#)

[Розрахунок звітної відомості та режимної карти](#)

[Модуль побудови графіків](#)

[Модуль конвертації фізичних величин](#)

[Майстер звітів](#)

На даний момент система знаходиться на стадії розробки, і усі побажання щодо співпраці, або нових ідей вітаються.

Системні вимоги

Апаратні

- Процесор: 600 MHz
- Оперативна пам'ять : 128 МБ
- Дисковий простір: 52 МБ

Програмні

- Windows 98/Me/2000/XP
- MS Office XP/2003/2007
- .NET Framework 2.0



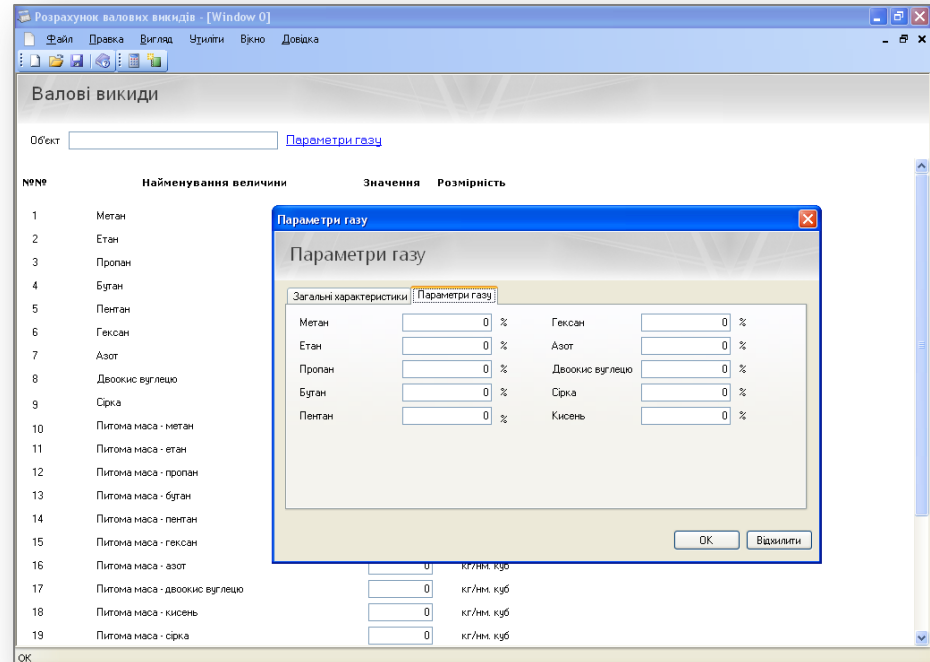
АРМ "ТЕПЛОТЕХНІК"

До змісту

На даний момент модуль знаходиться на стадії розробки

Розрахунок валових викидів

Цей модуль дозволить автоматизувати процес розрахунку валових викидів.



Зручний та інтуїтивно зрозумілий інтерфейс дозволяє швидко навчитися робити з програмою та відразу перейти до роботи.

АРМ “ТЕПЛОТЕХНІК”

До змісту

На даний момент існує функціональна версія модуля

Розрахунок викидів котельні

Зручний та інтуїтивно зрозумілий інтерфейс дозволяє швидко навчитися роботи з програмою та відразу перейти до роботи.

Для проведення розрахунків необхідно лише занести дані по котлам, так вказати основні параметри димаря.

№№	Найменування величини	Значення	Розмірність
1	Номінальне теплове навантаження	<input type="text" value="0"/>	г.кал
2	Висота димаря	<input type="text" value="10"/>	м.
3	Діаметри димаря	<input type="text" value="0.3"/>	м.
4	Температура газів на виході з димаря	<input type="text" value="0"/>	градусів Цельсія
5	Об'єм димових газів при максимальному навантаженні	<input type="text" value="0"/>	м. куб/сек
6	Максимальна швидкість димових газів на виході з димаря	<input type="text" value="0"/>	м./сек
7	Максимальний секундний викид шкідливих речовин		
	- оксид азоту	<input type="text" value="0"/>	г/сек
	- оксид вуглецю	<input type="text" value="0"/>	г/сек

Після вводу усіх необхідних даних програма автоматично виконає усі необхідні розрахунки

АРМ “ТЕПЛОТЕХНІК”

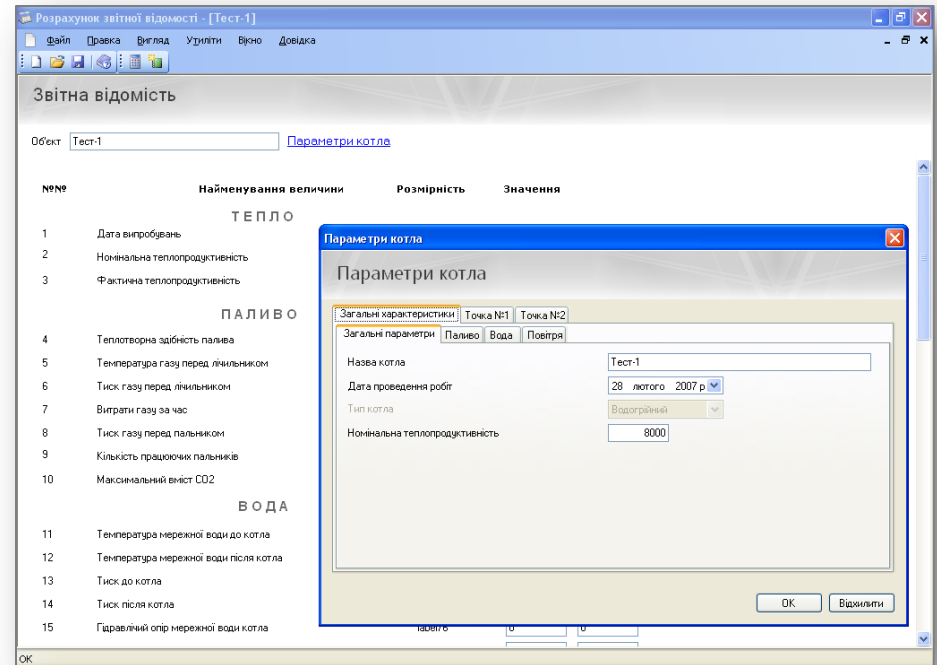
До змісту

На даний момент модуль знаходиться на стадії розробки

Розрахунок звітної відомості та режимної карти

Цей модуль дозволить автоматизувати відразу два трудомістких процеси – створення та розрахунок звітної відомості, та заповнення режимної карти.

Вам необхідно лише вказати кількість точок заміру по яких проводився зйом даних та ввести необхідну для розрахунків інформацію, усе інше програма зробить автоматично.



Програма дозволяє автоматизувати відразу два процеси

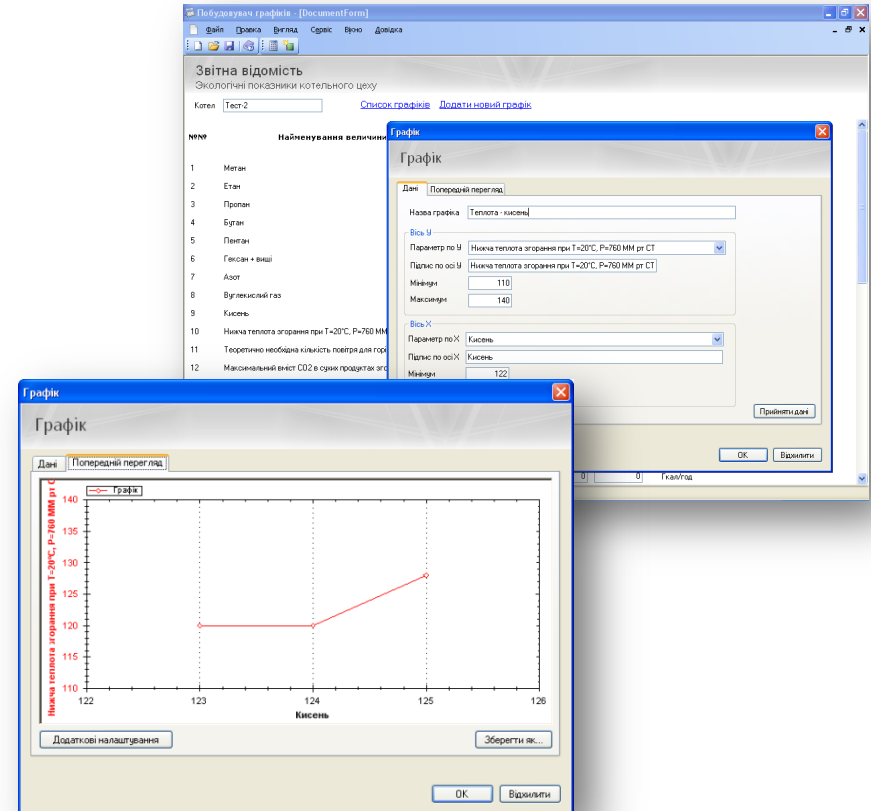
АРМ “ТЕПЛОТЕХНІК”

До змісту

На даний момент існує бета-версія продукту

Модуль побудови графіків

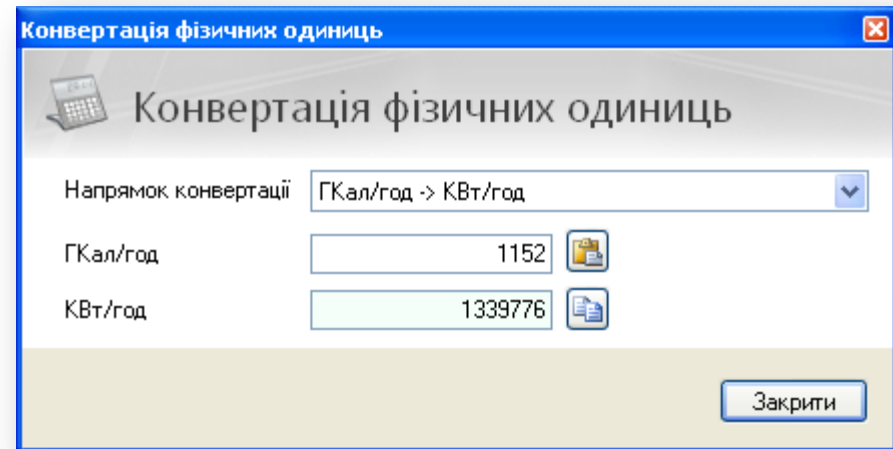
Модуль побудови графіків допоможе створювати необхідні графіки залежності. Простий та зручний інтерфейс програми, наочний процес створення дозволять зекономити Ваш час.



Простий інтерфейс програми дозволить швидко створювати графіки

Конвертор фізичних одиниць

Модуль конвертації фізичних величин надасть вам можливість з легкістю маніпулювати різними фізичними величинами, що найчастіше зустрічаються під час теплотехнічних розрахунків



АРМ "ТЕПЛОТЕХНІК"

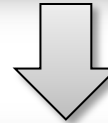
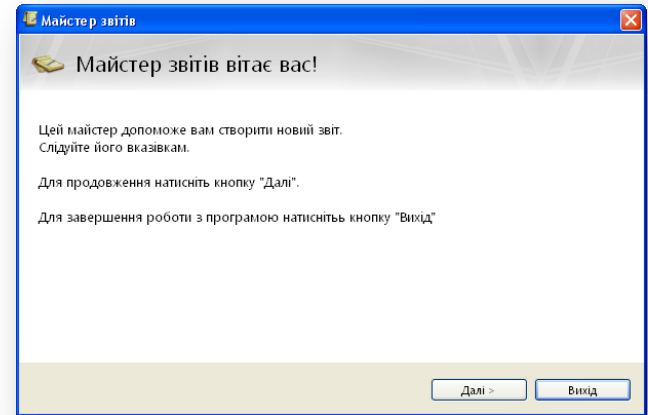
До змісту

На даний момент існує функціональна версія модуля

Майстер звітів

Надзвичайно простий процес створення звіту – необхідно лише запустити майстер та слідувати його вказівкам.

Є можливість експортування звіту до форматів Microsoft Office Word та html.



№№	Назва виміру	Розмірність	Значення
1	Нормативне теплове навантаження	г/год	0.016
2	Висота димаря	м	3
3	Діаметр димаря	мм	192
4	Температура димових газів на виході з димаря	оС	103.648738470463
5	ОС сті димових газів при максимальному навантаженні	м3 сек	0.017133638035247
6	Максимальна швидкість димових газів на виході з димаря	м/сек	0.531110215342608
7	Максимальний секундний викид шкідливих речовин з димаря	г /сек	0.0023159
	- оксид вуглецю	г /сек	2.751E-05
8	Річна витрата палива	тис. м3/рік	10000
	- газ	т.рік	6
	- макут	т.рік	77.7
9	Річна виробництво тепла	гвалт/рік	
10	Очигувані викид шкідливих речовин	т.рік	0.00400006
	- оксид вуглецю	т.рік	0.0004275954